

第 号

令和8年度四国水族館地域限定 PASS 住民登録確認申請書

坂出市長 殿

申請日 令和 8年 月 日

四国水族館地域限定 PASS の購入にあたり、坂出市に住居登録があることの確認を申請します。

(写真を貼る位置)

縦 4.5 cm × 横 3.5 cm

本人単身胸から上
帽子、マスクなし

申請者 ※地域限定 PASS に記載するご本人様の情報をご記入ください。

フリガナ		生年月日	昭・平・令	年	月	日
氏名						
住所	〒 坂出市					
電話番号						

※住所欄はマンション・アパート名、部屋番号まで記載してください。

※地域限定 PASS に使用する顔写真を貼付してください。

以下、坂出市役所記入

令和8年度四国水族館地域限定 PASS 住民登録確認書

上記申請者は、坂出市に住居登録があることを確認しました。

坂出市役所産業観光課

確認印

※坂出市役所にて**確認印が押印された本確認書**と、**住所が記載されている本人確認書類**(免許証・マイナンバーカード等)を**申請者本人**が四国水族館チケット窓口にて持参し、提示した上で、地域限定 PASS を購入してください。

坂出市役所での申請、四国水族館での支払・発行期間

令和8年5月11日(月) ~ 7月17日(金)

受付時間	申請	坂出市役所産業観光課	(平日) 8:30~17:15
	支払・発行	四国水族館チケット窓口	(毎日) 9:00~17:30

※この期間以降、本確認書は無効となります。

おトクに！いつでも！気軽に！

坂出市にお住まいの方限定

『四国水族館地域限定PASS』申請・購入方法

STEP1



表側の住所確認申請書に、地域限定PASSを作成する方の写真を貼り、氏名・生年月日・住所・電話番号を記入

申請書1枚で1名様作成可能です。

不足分は本用紙をコピーいただくか、四国水族館公式ホームページから印刷、または坂出市役所産業観光課まで直接お声がけください。

STEP2



坂出市役所産業観光課 で受付・押印

本用紙と、申請者の住所が記載されている本人確認書類を持ち、坂出市役所産業観光課で住所の確認と受付をします。

※住所記載の本人確認書類：免許証、マイナンバーカード等

申請

STEP3



四国水族館 で受付・支払・PASS発行

STEP2で確認印が押印された本用紙と、住所が記載されている本人確認書類を持ち、申請者本人が四国水族館チケット窓口で受付をします。

その後PASS代金をお支払いいただき、当日インフォメーションで『地域限定PASS』をお渡しします。

※確認印がない場合、PASSの発行ができませんのでご注意ください。
※受付からPASSのお渡しまで20分程度いただきます。

支払

発行

坂出市役所での申請、四国水族館での支払・発行期間

！ 期間以外は申請・購入できません。

令和8年 5月11日(月) ~ 7月17日(金)

受付時間 申請 坂出市役所産業観光課 (平日) 8:30~17:15
支払・発行 四国水族館チケット窓口 (毎日) 9:00~17:30

地域限定PASSについて

販売価格

5,500円(税込)

有効期限

発行日より1年間有効

※2026年5月11日発行の場合
2027年5月10日まで有効

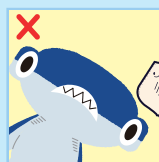


年パス用顔写真についてお願い

ご入館時に入口のスタッフが年間パスポートを確認した際、本人と判別できない場合、ご入館をお断りする可能性があります。適切な写真を使用していただきますよう、ご協力のほどお願いいたします。



小さすぎる



傾いている



白黒等、色味が現実と異なる

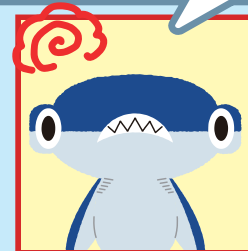


3ヶ月以上前の写真

- ・3ヶ月以内に撮影したもの
- ・写真中央に顔があり、顔全体がわかるもの
- ・正面を向いており、過度な加工が施されていない自然なもの



帽子等で顔の一部が隠れている



すばらしい